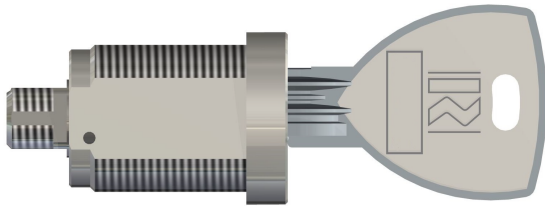


Anleitung zum Anziehen der Dreieckmutter an Hebelschlössern der Serie 400-500 RS1

ABB.1



. NEUE DREIECKMUTTER

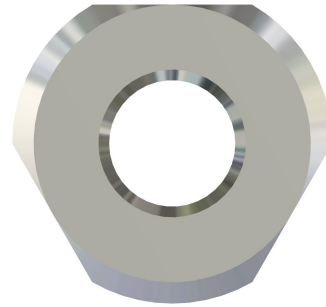


ABB.2

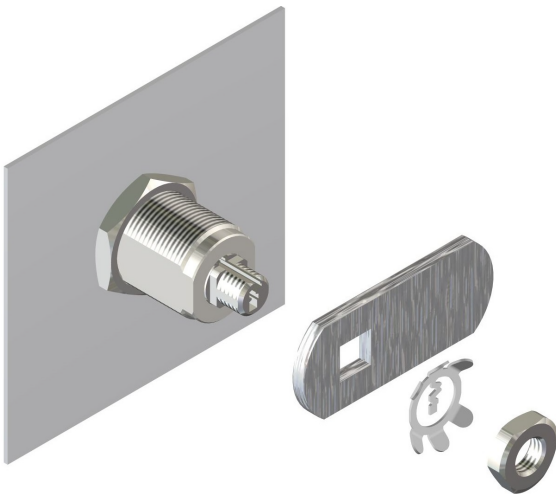
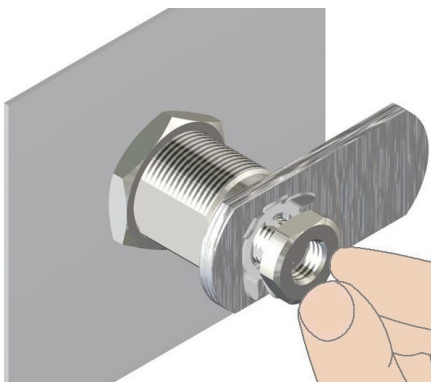


ABB.3



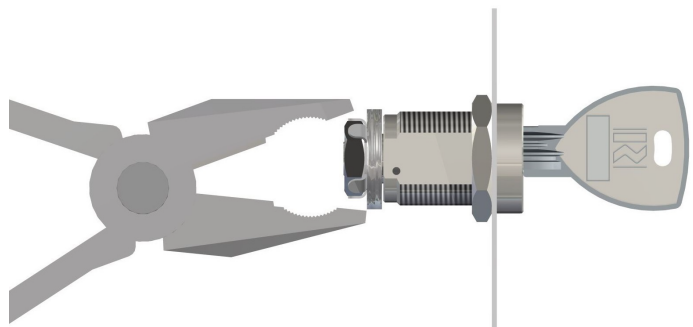
MONTAGEANWEISUNGEN:

- . Mit eingestecktem Schlüssel montieren (Abb.1)
- . Den Hebel, die Zahnscheibe und die Mutter (siehe Abb.2), aufsetzen und die Mutter von Hand anziehen(siehe Abb.3).
- . Die Zähne der Zahnscheibe zusammendrücken (siehe Abb.4).

HAINWEIS:

- . Es ist entscheidend, die Mutter nur von Hand anzuziehen. Ein Anziehen der Mutter mit Zangen, Schlüsseln, Rohrзangen oder anderen Werkzeugen kann zu einem Blockieren des Schlosses, entweder sofort oder nach einer bestimmten Verwendungszeit, führen

ABB.4

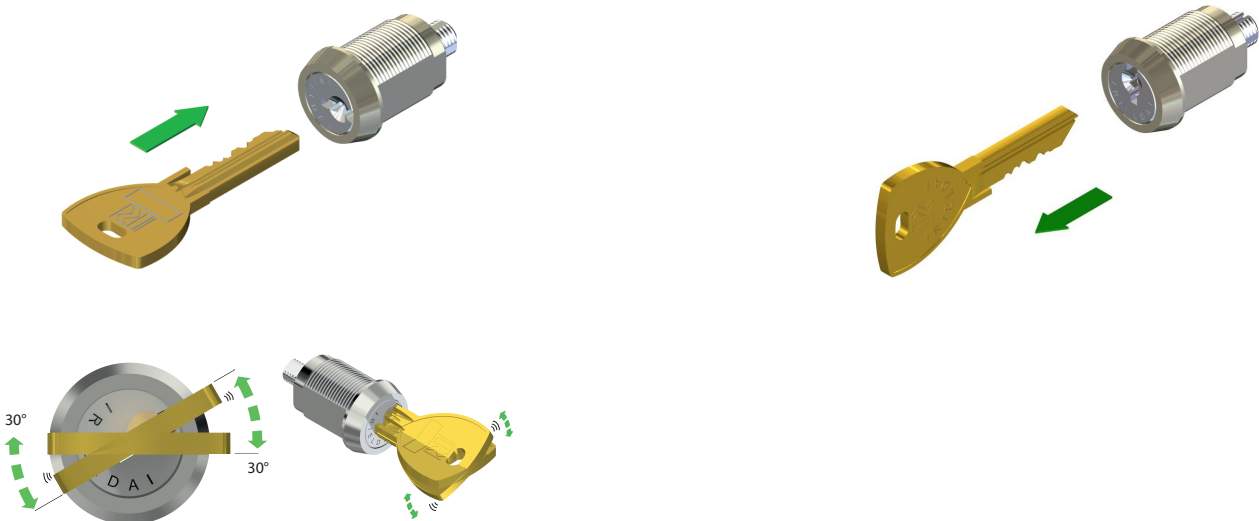


RS1

Hochsichere neuprogrammierbare Schlösser

VOR DER INSTALLATION DES SCHLOSSES UND DEM ANZIEHEN DER MUTTER PRÜFEN, OB ES SCHON PROGRAMMIERT WURDE. DAS SCHLOSS WURDE MIT SICHERHEIT PROGRAMMIERT, WENN ES MÖGLICH IST, DEN (SILBERFARBENEN) GEBRAUCHSSCHLÜSSEL (SILBERFARBEN) EINZUFÜHREN UND HERAUSZUZIEHEN.

PROGRAMMIERUNG



- Den Programmierschlüssel (goldfarben) einführen
- Den Schlüssel mehrere Male hin und her drehen, ohne eine vollständige Drehung auszuführen (ca. 30°)
- Den Schlüssel bis zur vertikalen Position drehen

- Den Schlüssel herausziehen
- Das Schloos ist programmiert, den Programmierschlüssel (goldfarben) an einen sicheren Ort legen und den Gebrauchsschlüssel verwenden (silberfarben)

NEUPROGRAMMIERUNG



- Den Programmierschlüssel (goldfarben) einführen
- Den Schlüssel drehen (von der vertikalen Position bis zum Anschlag)

- Den Schlüssel herausziehen
- Das Schloos kann jetzt mit einem neuen Schlüssel programmiert werden.

MECHANISMEN

- Die im Schaft des Schloesses enthaltenen Mechanismen müssen sich frei bewegen können, ohne Kraft auf das Schloos zu übertragen. Verwenden Sie beispielsweise keinen Mechanismus mit Rückholfeder oder einen Freifallmechanismus, ohne sich mit uns zu beraten.

SCHMIERUNG

- Um eine dauerhaft korrekte Funktionsweise zu erhalten, wird empfohlen, das Schloos mindestens alle sechs Monate mit Kriechöl-Spray zu schmieren und schwere Öle zu vermeiden, da sie eventuell vorhandenen Schmutz und Staub einschließen könnten.